

فسفریک اسید ۳۷%
MIB-Etch® 37%

Dental Etching Gel 37%

- Self-limiting
- Optimal viscosity
- Increases bond strength
- Easy placement and removal



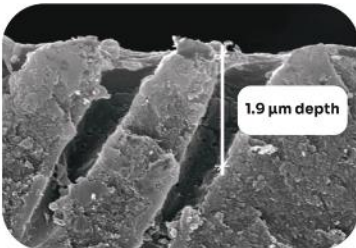
معرفی کلی

MIB-Etch یک ژل اسید فسفریک ۳۷% بهینه شده است، که برای فرآیند اچینگ روی سطوح عاج و مینای دندان با دو روش Self و Total ساخته شده است. طراحی این ژل بر پایه تکنیک ساخت محلول‌های بافر انجام شده است، که امکان ثابت ماندن درصد ماده موثر در زمان نگهداری و استفاده را فراهم کرده است.

MIB-Etch دارای فرمولاسیون خود محدود کنندگی می‌باشد، که بر اساس نتایج بهترین محصولات اچینگ دنیا فرموله شده است و برای مصرف کننده این امکان را فراهم می‌سازد که در مدت زمان ۲۰ الی ۳۰ ثانیه سطح مورد نظر را با دقت و کنترل بالای عمق نفوذ، جهت افزایش اتصال مواد ترمیمی به سطح دندان اچ کند. در این محصول ویسکوزیته و رئولوژی مناسب ژل، دقت جایگذاری را افزایش داده و به آسانی و بدون هیچ اثری شسته می‌شود.



کنتراست رنگی بالا



عمق اچینگ (خود محدود شونده)



نحوه استفاده از اسید اچ جامبو

ویژگی

- دارای فرمولاسیون Self limiting به منظور کنترل عمق نفوذ در مدت زمان ۲۰-۳۰ ثانیه و به میزان ۱/۹ میکرومتر
- ویسکوزیته و رئولوژی مناسب به منظور Selective Etching
- حفظ غلظت اسیدی ۳۷% با خواص بافری در مدت زمان نگهداری
- مناسب برای اچینگ انامل و دنتین
- عملکرد عالی در حذف لایه اسمیر و هیبریدی سطح دندان
- دارای خواص تیکسوتروپیک از جهت تمایز دقیق و مطلوب مشابه برترین برندهای دنیا
- حاوی پلیمرهای غلظت دهنده زیست سازگار بدون عوارض جانبی
- شست‌وشو آسان و سریع و عدم برجایگذاری رسوبات سیلیسی
- فاقد گلیسرین و گلوتن

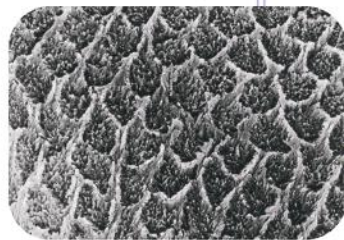
Introduction

MIB-Etch is a 37% optimized phosphoric acid gel, which is made for etching process on dentin and enamel surfaces by self and total etching methods. The design of this gel is based on buffer solution technique, which has this possibility to keep the percentage of active ingredient constant during the lifetime of this product.

MIB-Etch has a self-limiting formulation, which is formulated based on the results of the best etching products in the world and allows the consumer to reach the desired surface in 20 to 30 seconds with precision and high control of penetration depth to increase the bonding of restorative materials to the tooth surface. In this product, the proper viscosity and rheology of the gel increase the placement accuracy and easily washed away without any trace.

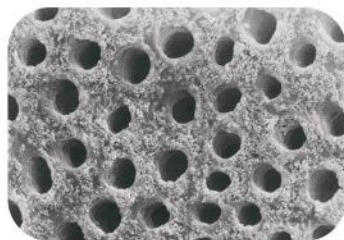
Features

- Unique self-limiting chemistry reduces the risk of over etching, creating the optimal surface depth in a time interval of 20-30 seconds and at a rate of 1.9 micrometers
- Suitable viscosity and rheology for selective etching
- Maintenance acidic concentration of 37% with buffering properties during storage time.
- Suitable for enamel and dentin etching
- Unrivalled performance in removing smear and hybrid layer of tooth surface
- Having thixotropic features of accurate and desirable distinction similar to the leading brands in the world
- Contains biocompatible polymers without any side effects
- Easily washed away without any trace
- Glycerin and Gluten free



Enamel

The topographical evolution of enamel surface after 25 sec etching



Dentin

The topographical evolution of dentin surface after 25 sec etching



Selective etching

MIB-Etch® 37%

ویژگی	MIB Etch IRAN	Ultra Etch USA	Bisco Etch USA	3M ESPE USA
Self limiting	✓	✓	✓	-
Selective etching	✓	✓	✓	✓
Self & total etching	✓	✓	✓	✓
خواص تیکسوتروپیک	✓	✓	✓	✓
خواص بافری	✓	-	-	-
انامل و دنتین	✓	✓	✓	✓
حذف لایه اسمیر و هیبریدی	✓	✓	✓	✓
ویسکوزیته و رئولوژی مناسب	✓	✓	✓	✓
مواد اولیه زیست سازگار	✓	✓	✓	✓
عوارض جانبی	-	-	-	-
شست‌وشو آسان و سریع	✓	✓	✓	✓
برجایگذاری رسوبات سیلیسی	-	-	-	-
گلیسیرین	-	-	-	-
گلوتن	-	-	-	-
آنتی باکتریال	-	-	✓	-
حساسیت زایی	-	-	-	-
کنتراست رنگی بالا	✓	✓	✓	✓



1 X 65 cc
4 X Micro Tips
4 X Empty Syringe



4 X 3/5 cc
4 X Micro Tips



1 X 3/5 cc
1 X Micro Tips



icdeh

Contact ways:
Phone: +98 21 27679
E-Mail: info@mibdental.com
Website: www.mibdental.com

Central Office:
No.49, 5th Negarestan,
Pasdaran Ave.,
Tehran-Iran

Factory:
411 First Ave. 10th Bld.
Boeali Industrial park,
Hamedan-Iran

ایده برتر کیوان

تهران، پاسداران، نگارستان پنجم
شماره ۴۹، ساختمان ایده

شماره تماس: +۹۸(۲۱)۲۷۶۷۹